

# C2

## Mur massif « Alpha mur » en béton 14cm



### 1. Description

Élément préfabriqué en béton de type d'un voile en béton de 14 cm d'épaisseur pour mur intérieurs porteurs.

Les armatures principales nécessaires à la stabilité du voile en béton sont incluses dans le voile en béton préfabriqué.

C2 | 1



Alpha-Béton SPRL  
Rue John Cockerill, 13  
4780 Saint-Vith  
[www.alphabeton.eu](http://www.alphabeton.eu)  
+32(0)80/28 12 12



## 2. Caractéristiques générales

- Dimension maximum : 7,80 m X 3,50 m
- Réalisation sur-mesure
- Epaisseur totale du mur : 14 cm
- Tolérance : environ 10 mm
- Poids : environ 350 kg/m<sup>2</sup>
- Armatures suivant bureau d'études
- Réservations et découpes de toutes formes et dimensions possibles dans les limites de la stabilité de l'élément
- Possibilité d'incorporer des boîtiers électriques, des tubages vides, etc...
- Un côté lisse de coffrage métallique et un côté taloché
- Préfabrication indépendante des conditions climatiques
- Montage rapide
- Pas de déchets sur chantier.



### 3. Texte de cahier de charges

Réalisation d'un mur en béton armé à l'aide d'un mur de type « Alpha Mur » d'Alpha Béton ou équivalent.

Les murs sont constitués d'une paroi en béton de 14 cm d'épaisseur

Les murs sont préfabriqués suivant les plans de détails réalisés par le fabricant.

Toutes les réservations, passages pour conduites,... ainsi que les armatures nécessaires à la stabilité du mur sont prévues et incorporés en usine.

Les éléments sont montés, mis d'aplomb et étançonnés suivant les indications du plan de montage.

L'ensemble de la mise en œuvre sera réalisée suivant les prescriptions du fabricant, les normes en vigueur ainsi que les règles de l'art de la construction.



#### 4. Mise en œuvre

Mise en œuvre suivant instructions de montage des murs pleins disponible sur le site [www.alphabeton.com](http://www.alphabeton.com)

Les joints seront réalisés comme suit :

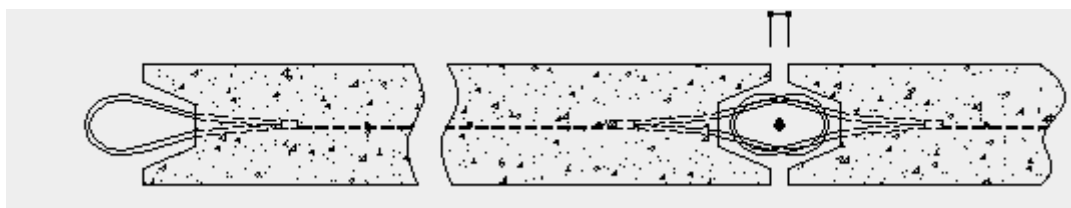
##### **Joint entre deux « Alpha Murs » :**

Le jeu de montage sera de 1 cm sauf demande spécifique.

Les murs seront reliés entre-eux soit par fixation mécanique au moyen soit liaisonnés par un noyau de béton.

Dans ce cas, des boucles en acier seront placées sur la hauteur de chaque mur. Une barre verticale en acier sera placée au centre des barres et le noyau est ensuite coulé complètement par du béton sans retrait.

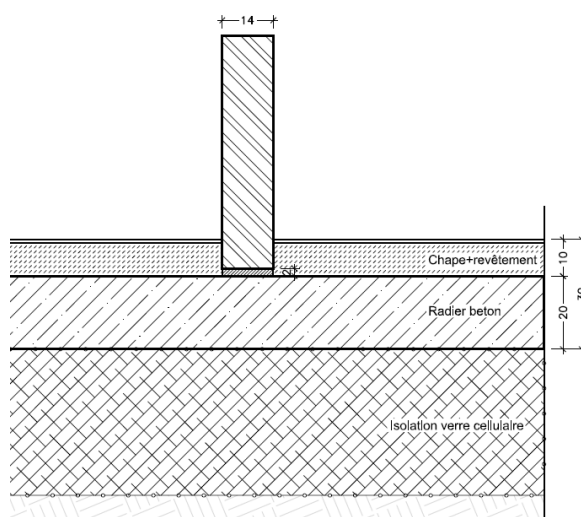
Le jeu sera coffré avant le bétonnage.



##### **Joint inférieur entre « Alpha Mur » et dalle d'appui en béton :**

Le jeu de montage sera de 3 cm sauf demande spécifique.

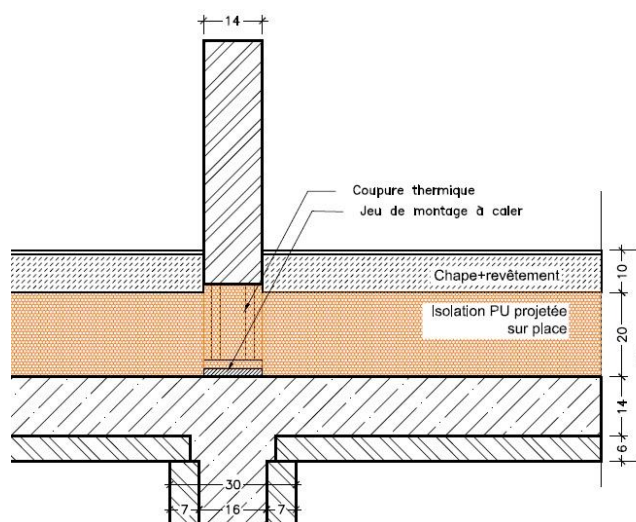
Le joint horizontal est rembourré au mortier.



### 5. Accessoires complémentaires

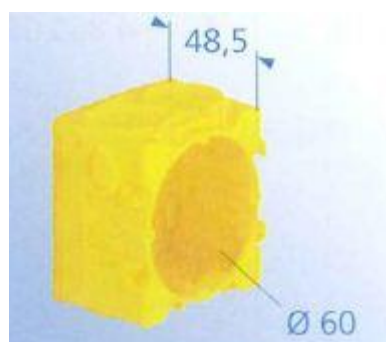
#### Coupure thermique :

Possibilité d'incorporer une coupure thermique horizontale ou verticale dans le voile en béton afin d'assurer la continuité thermique de l'isolation.



### Blochet électrique :

Placement d'un boîtier pour l'incorporation des accessoires électriques munis d'un tubage D25 vers le bas du mur. Placement de tubages supplémentaires sur demande



### Réservation sanitaire :

Possibilité de réservation pour le placement de tuyauteries encastrées (réalisation sur demande).





**Armatures :**

Des éléments de renfort supplémentaires tels que des aciers à béton, des cages d'armature peuvent être intégrés suivant demande.

**Attention:**

Tous les renseignements indiqués dans ce document-ci, proviennent d'ouvrages de références, des normes et de notre expérience. Les renseignements et détails techniques indiqués n'engagent par contre en rien notre responsabilité. Tous les calculs de stabilité, la surveillance de chantier, la réalisation des travaux, ... sont à charge du client et sont à concevoir et à exécuter suivant les normes en vigueur, ainsi que suivant les règles de l'art de la construction.

